



Presentation av

Tullverkets Hundverksamhet

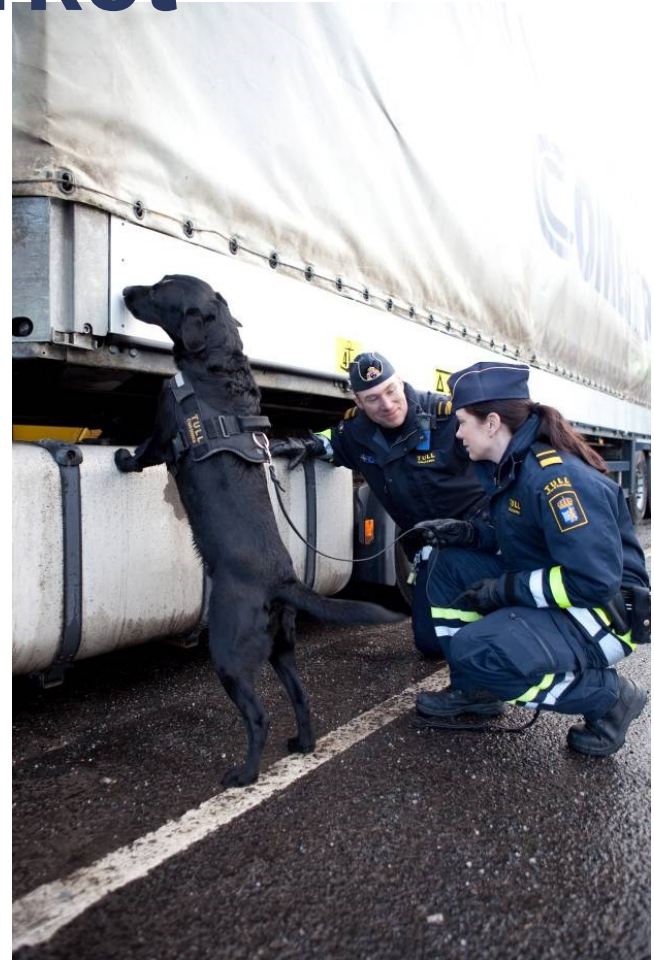
www.youtube.com



Sökhundar i Tullverket



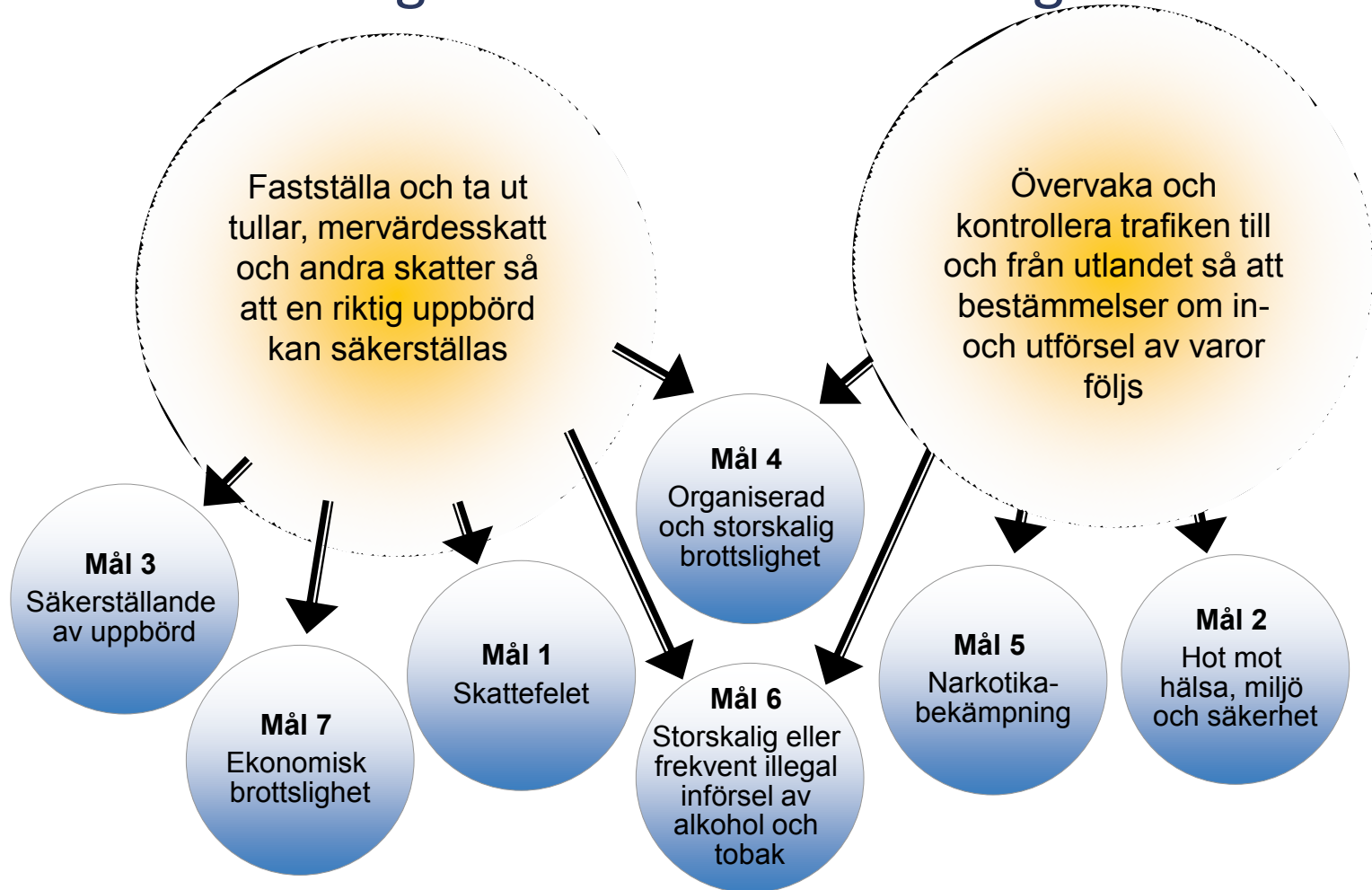
Narkotikasök sedan 1967



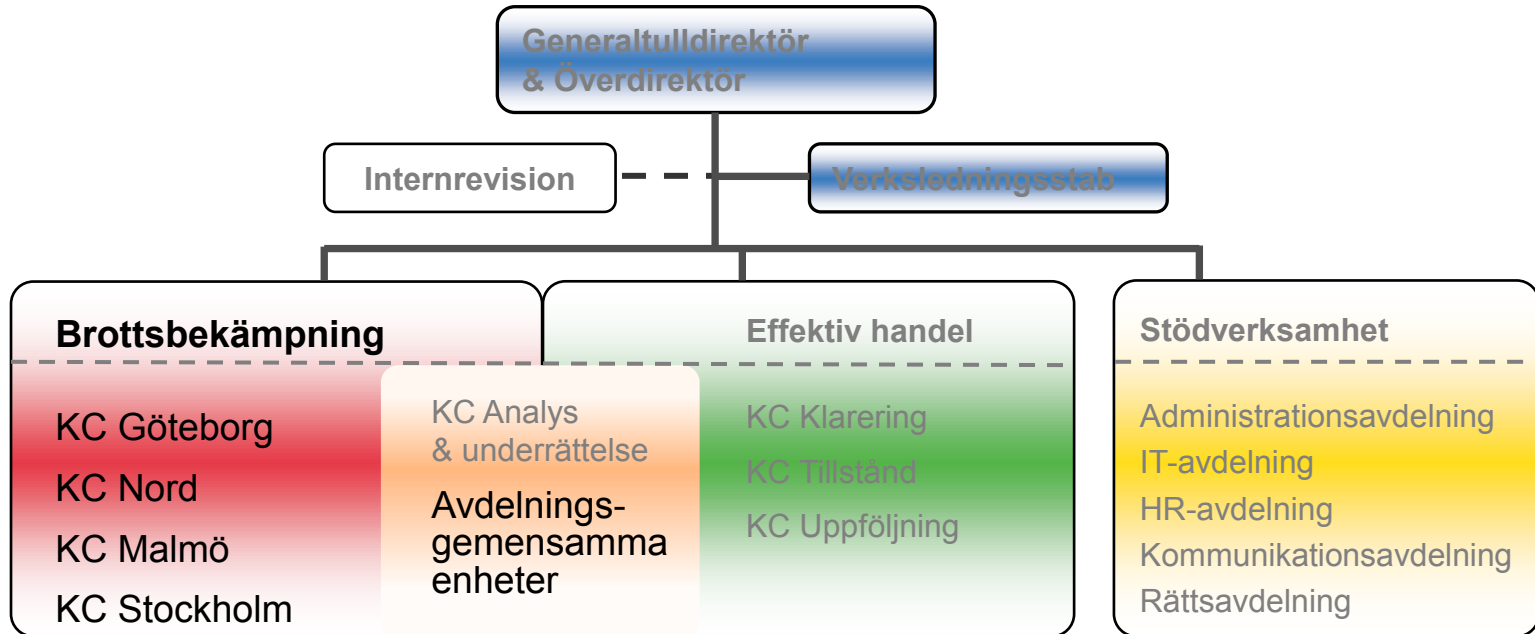
Nu: narkotika-, vapen & ammunitionssök

Tullverkets uppdrag och mål

Förenkla det legala – Förhindra det illegala



Tullverkets organisation



Hundverksamheten finns organisatoriskt inom Brottsbekämpning.
Styrning av Tullverkets verksamhet sker genom processer.

Geografiska ansvarsområden och antal sökhundar



Ett sökhundekipage per
gränsskyddsgrupp

**KC Gränsskydd
Göteborg**
8-10 sökhundar



KC Gränsskydd Nord
1-3 sökhundar

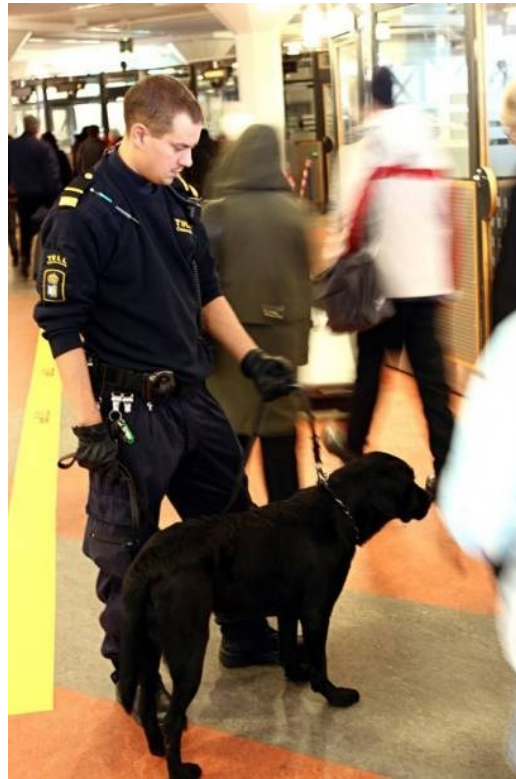
KC Gränsskydd Stockholm
1-3 sökhundar

Imö

Gränsskydd



- Gruppchef
- Underrättelse
- **Hundekipage**
- Kontroll & Spaning
- Klarering
- Varuundersökning
- Utredning

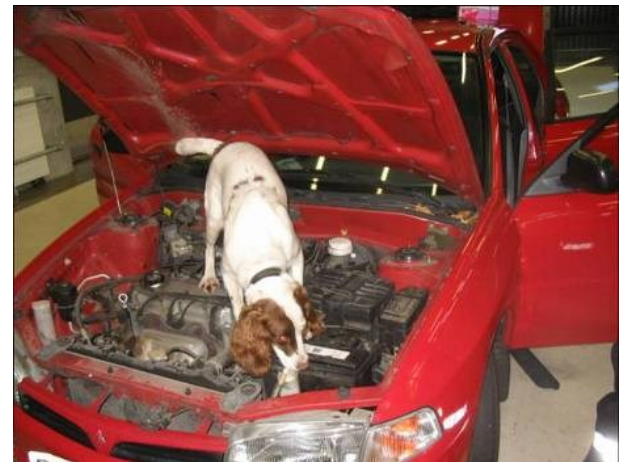
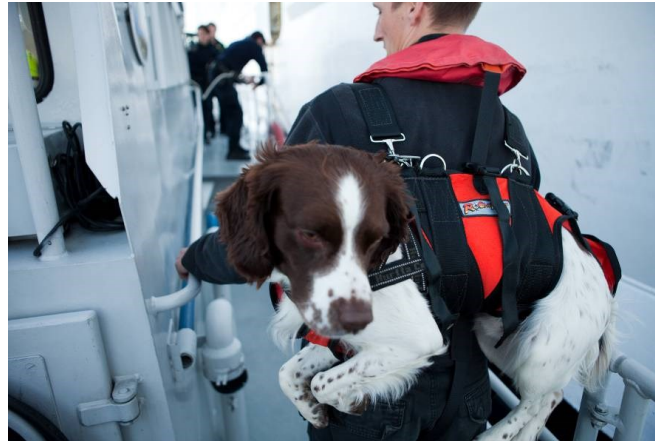


Hundarna ska fungera i arbete i skiftande miljöer

Personsök innebär extra höga krav

Sökhundarna används i olika miljöer

- Tåg
- Personbilar
- Bussar
- Färjor och fartyg
- Bagage
- Passagerarflöden
- Gods och containrar
- Postterminaler
- Husrannsakan



Uppskattat samhällsengagemang mot narkotika

Samhällsengagemanget mot narkotika är ett viktigt komplement till Tullverkets resurser i den för samhället viktiga kampen mot narkotikasmuggling.

Arbetet med att samla in donationer bidrar i hög grad till att nå ut i samhället.

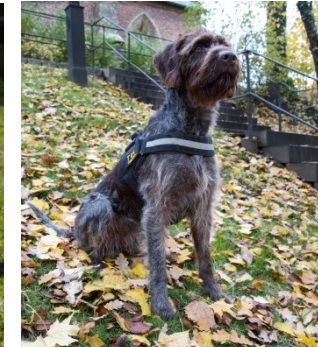
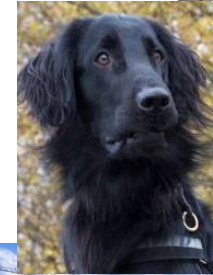
Inköp av Tullverkets hundar görs med donerade medel.



Hundraser i Tullverket

Inköpta hundar kan efter fullgjord utbildning användas i operativt arbete för sök efter narkotika, vapen och ammunition.

- Labrador retriever,
- Flat coated retriever,
- Engelsk springer spaniel,
- Cocker spaniel,
- Field spaniel,
- Vorsteh,
- Schäfer,
- Belgisk vallhund/Malinois



Inköp och utbildning

Tullverket köper in hundar som har en ålder av ca 1 - 2,5 år

Urval av lämpliga hundindivider görs i två steg:

1. Bedömning av hundindividens mentalitet och lämplighet för utbildning till sökhund i Tullverket. Lämplighetstestet (L-test) består av 18 delar.

Bl.a. bedöms hundens:

- förmåga att acceptera främmande människor
- intresse av att leta/söka/följa byte
- intresse för funnet byte

2. Socialiseringsperiod. Vid godkänt L-test lånar Tullverket hunden under 2 månader för ytterligare utvärdering.



Inköp och utbildning

Efter beslut om inköp av en hundindivid påbörjas utbildning

Grundutbildning av ett sökhundekipage tar ca 6 månader och utbildning varvas med träning.

Utbildningen avslutas med en certifiering i tre delar:

- lydnad
- sökdel
- teoriprov

Efter godkänd certifiering
tas hundekipaget i operativ tjänst



Hundutbildningar i Rosersberg



Anpassade lokaler

Möjliggör effektiva utbildningar
med hög kvalité

Kompetenshöjning för högre lägstanivå
Baseras på hundekipagens individuella behov



Narkotikabeslag med hund

År	2010	2011	2012	2013	2014	2015
Antal Narkotikabeslag	1082	1154	1124	1257	1280	1407
Beslagstillfälle vapen, vapendelar & ammunition				6	33	14

Narkotikabeslag 2014

innefattar bl.a:

504 kg khat

201 kg cannabisharts

122 kg amfetamin

121 kg marijuana

Heroin, kokain, narkotiska läkemedel,
doping etc

Narkotikabeslag 2015

innefattar bl.a:

994 kg khat

200 kg cannabisharts & marijuana

91 kg amfetamin & metamfetamin

18 kg kokain

72 000 tbl ecstasy

Heroin, narkotiska läkemedel,
doping etc

Hundförare i Tullverket

Kriterier för att kunna söka en tjänst som hundförare i Tullverket:

- Godkänd i Tullverkets grundutbildning
Brottsbekämpning
- God kunskap och erfarenhet av Tullverkets brottsbekämpande verksamhet
- God fysik
- Hundintresse
- Intresse för Tullkontrollarbete

Stor vikt läggs också vid personliga egenskaper.





Presentation av

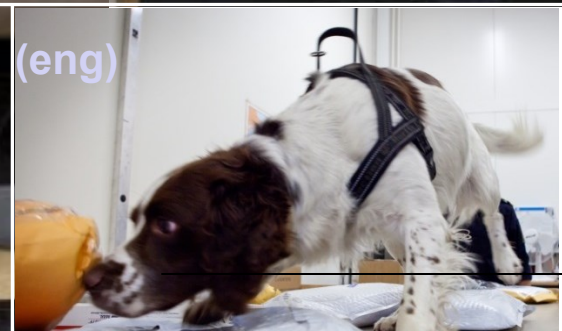
Tullverkets Hundverksamhet



www.youtube.com (sv)



www.youtube.com



(eng)

